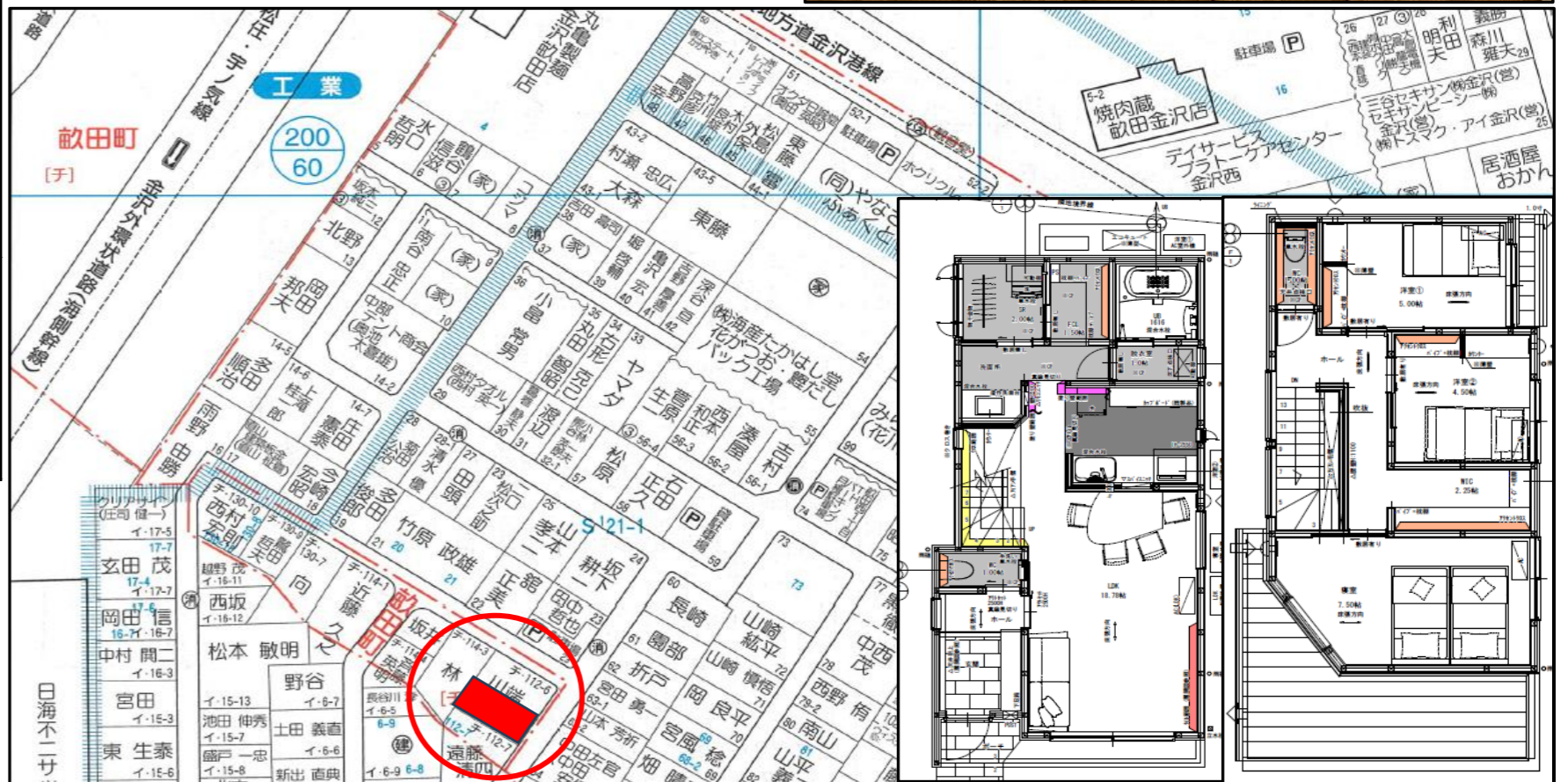
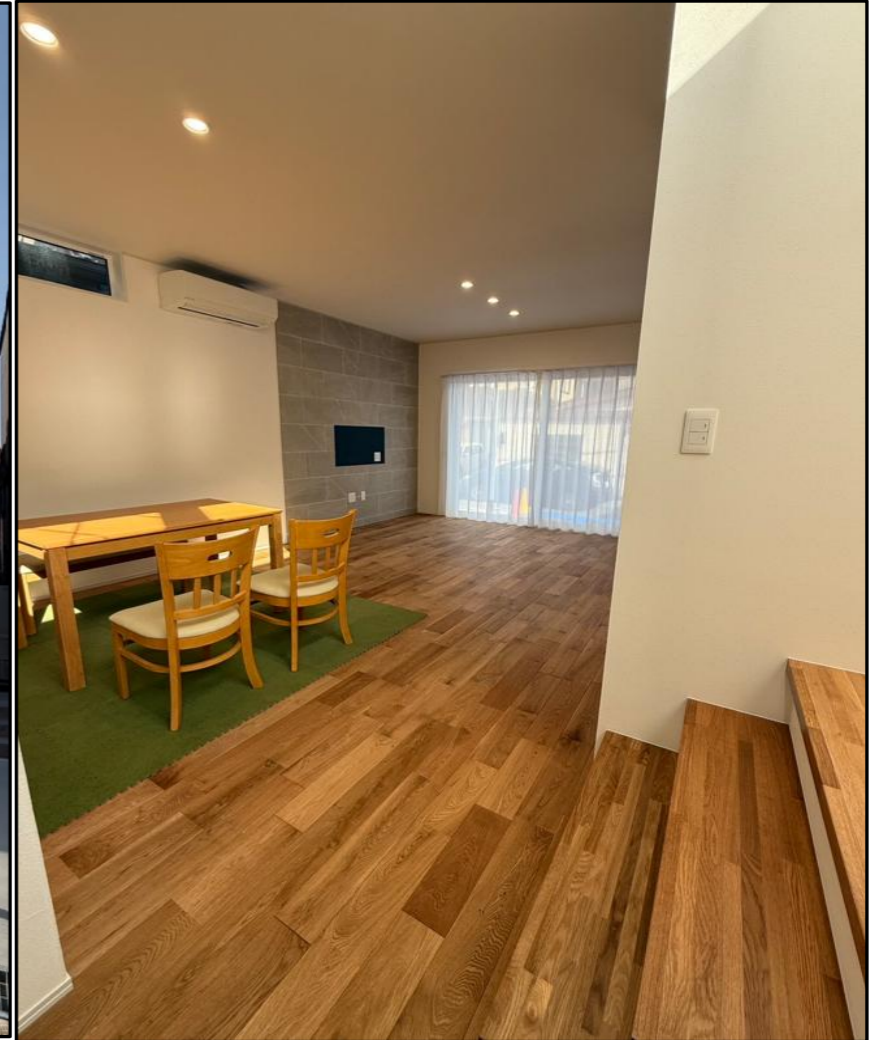


物件案内書

物件種別	新築住宅		取引形態	仲介
売買価格	総額 ¥35,400,000			
	土地****	負担金****		
	建物****	坪単価****		
土地	所在地	金沢市畝田町チ112番地8		住居表示
	地目	宅地	現況	宅地
	面積	123.50㎡	面積	37.35坪
	都市計画	市街化区域	用途地域	第1種住居地域
	建ぺい率	60%	容積率	200%
	幅員	南東 約4.5m	幅員	
	種類	市道	種類	
	間口	南東 約7.3m	間口	
	交通アクセス	観音堂バス停 徒歩3分		
	通学区域	大徳小学校・大徳中学校		
設備	電気: 北陸電力	水道: 公営	ガス: なし	排水: 下水道
その他				
建物	種別	居宅	年月日	令和6年12月
	専有面積	100.77㎡(30.53坪)	バルコニー	***
	構造	木造2階建		
物	間取り	3LDK		
	その他	家事ラク動線のホテルライクハウス		
備考	施工会社は、ホームホーム株式会社になります。			



ワイ・エフ不動産株式会社

〒920-0210 金沢市大河端西二丁目76番地
 電話 076-282-9601 FAX 076-282-9606
 携帯 090-9760-7115
 ☒ info@yf-k.jp
 宅地建物取引業 石川県知事(1)第4372号